

Ecologisch genieten



Een ecologische tuin is een tuin waarin het milieu schoon is. De materialen die gebruikt worden zijn niet belastend voor het milieu. Er zit geen gif in. Ze zijn niet over grote afstand vervoerd en kunnen hergebruikt worden.

De planten in de tuin zijn bruikbaar voor vogels, vlinders en insecten; de mens eet ze of gebruikt ze medicinaal. De planten horen thuis op de aanwezige grond. Wel kunnen we door middel van organische mest de bodem verbeteren.

Water in de tuin is onmisbaar voor mens en dier. Hoogte en diepte van de tuin worden benut. De ecologische tuin zal in de wijk deel uit kunnen maken van een veel groter natuurreservaat, waar bedreigde planten en diersoorten kunnen overleven.

Vertaling wensen

Hieronder staan de wensen van de bewoners en de manier waarop ze in het ontwerp - op ecologische basis - vertaald zijn.

Genieten van de zon. Een groot terras van aanwezige tegels en gebakken klinkers.

Genieten van het uitzicht. Vanonder de kastanjehouten pergola is vanaf het terras uitzicht op eigen binnenwater en op de omgeving.

Water in de tuin. Het water waar de tuin aan grenst, wordt naar binnen getrokken, zodat een binnenwater ontstaat. Op deze manier beleeft je het water beter, met alles wat er in zwemt, groeit erom en overheen vliegt.

Afkoppeling van regenwater. Het water van het dak komt via de regenpijpen in een goot met een rooster. De goot loopt

langs het huis, via de achterdeur naar achteren, naar het moeras, dat bedekt wordt door metalen roosters om op te lopen. Het water stroomt door het moeras, waarin het langzaam kan wegzakken. Via het talud loopt het overtollig water uit het moeras het binnenwater in.

Flek voor de kinderen. Het binnenwater wordt aan de rechterzijde begrensd door schanskorven. Deze schanskorven zijn gevuld met oude bakstenen en puin, met daartussen aarde. In, op en tussen de schanskorven gaat van alles groeien. Op de schanskorf met peil = -0,20 kun je zitten op drie zitvlonders van douglas planken, eventueel met zitkussens erop, met als rugleuning de schanskorf met peil = +0,50. De kinderen kunnen luieren, kletsen en vissen.

Zachte linkerover. Deze oever loopt af naar de lage kastanjehouten beschoeiing die daar is gemaakt. De planten groeien over deze beschoeiing heen. Voor de beschoeiing komen in het water zwarte Veenman-kisten te staan, met daarin lisodode, gele lis en andere waterplanten. Zo krijg je een plantrijke oever, waarop dieren uit het water het land op kunnen komen en andersom.

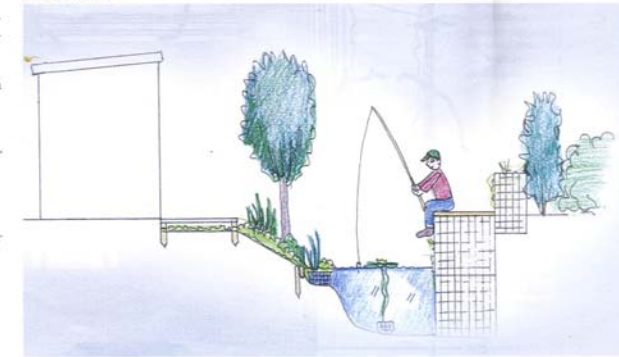
Flek achter de schuur. Er loopt een talud naar de aanlegsteiger met daarin een trapje. Op het bankje kun je genieten van het uitzicht. Voor de aanlegsteiger en het trapje zijn kastanjehouten palen en douglas profielplanken gebruikt. De grond die ontgraven wordt voor het binnenwater kan gedeeltelijk worden hergebruikt in de verhoogde plantvakken, gemaakt van kastanjehout en schanskorven. De grond die

overblijft zal moeten worden afgevoerd.

Natuurlijke erfafscheidingen. De linkerafscheiding tussen buren en bewoners wordt gevormd door een heidemat met Engels kastanjehouten lattenhekwerk ertergenaan van circa 200 cm hoog. Langs dit lattenwerk groeien frambozen en kiwi's. De rechterafscheiding bestaat uit een vlechtweg, waarin vogels, slakken, insecten, vlinders en zoogdieren zich thuis voelen.

Opslag voor schuur. Voor de schuur komt een plaatsje voor de containers, de compostton en het openhaardhout. Het dak boven het openhaardhout komt aan de schuur en wordt gemaakt van douglas schaaldeuren en kastanjehouten staanders. Over het plaatsje komt een pergola van kastanjehout. Hierover kan mooi de aanwezige klimhortensia groeien. De pergola loopt ook langs het ter-

Dwarsdoorsnede



'Begin nu alvast te leven zoals je dat in de toekomst graag zou doen' (Citaat uit 'Project Aarde' van Hans Carlier)



Marion Ruigrok-Duijndam heeft sinds februari 2001 haar eigen ontwerp bureau MQM Tuinontwerpen in Naaldwijk dat opdrachten uitvoert voor hoveniers, particulieren en bedrijven. In 1988 zette ze haar eerste schreden in het ontwerpvak.

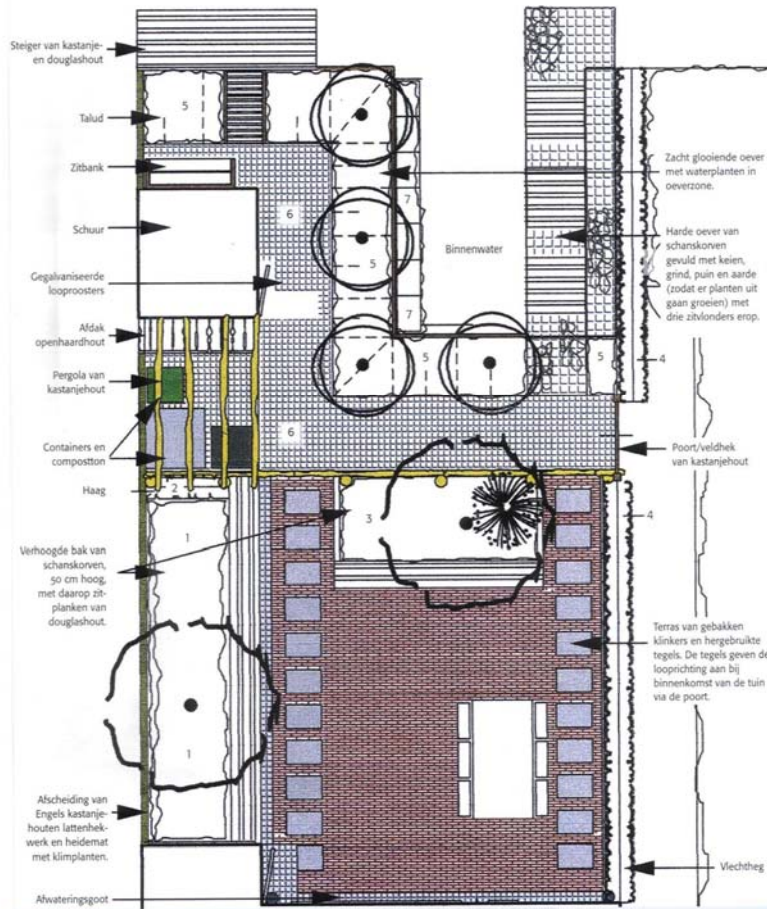
ras en geeft er een intiemere sfeer aan. Bovendien zorgt de pergola voor diepte.

Verhoogde bakken. De bakken zijn gemaakt van kastanjehouten balken en schanskorven, gevuld met baksteen en aarde. Op de schanskorven zijn zitplanken van douglas-hout gemaakt. Zo krijg je een terras met veel zitruimte.

Weelderige beplanting. Eetbaar voor dieren en mensen; klimt, groeit, bloeit overal tergenaan.

Ecologisch genieten

Beplantingsplan



Beplantingslijst

Vak in tekening	Latijnse naam	Hoogte (cm)	Bloei kleur, bijzonderheden
1 Kruiden- en sierplantenvak dicht bij keuken			
Solitaire boomheester	Hamamelis		Aanwezig
Solitaire heesters	Ribes rubrum 'Jonkheer van Tets'	150	Rode aalbes
	Laurus nobilis	150	Groenblijvend, voor in de keuken
	Rhus sempervirens	50	Groenblijvend, bolvorm, voor de sier
Solitaire kruiden	Valeriana officinalis	150	Roze, mei-juni
	Tanacetum vulgare	100	Geel, zomer
Bodembedekkende kruiden	Geranium officinale	170	Wit, voorjaar
	Panicle vulgaris	30	Paars, voorjaar
	Fragaria vesca	10	Wit, voorjaar
	Geranium hederaceum	10	Wit, voorjaar
Vulplanten	Thymus vulgaris	15	Roze, zomer
	Salvia officinalis	25	Paars, zomer
	Rosmarinus officinalis	35	Paars, zomer
	Melissa officinalis	30	Sterk geurend
	Sedum spectabile 'Carif'	40	Roodroze, nazomer
	Nepeta x lossensis	35	Paars, zomer
Klimplanten tegen het kastanjehekwerk	Fransbozen		Fruit
	Kwek's		Fruit
Klimplant tegen pergola	Hydrangea petiolaris		Aanwezige klimhortensia
2 Haag om de containers te verbloemen			
Haag	Lepidium vulgare		Past in ecologische tuin, halfwintergroen
3 Ecologische sierplantenvak dichtbij terras			
Solitaire boom	Cornus mas		Geel, voorjaar, rode bessen, najaar, vogels
Solitaire heesters	Rex x meserveae 'Blue Angel'	150	Groenblijvend, vogels
	Buddleia davidii		Paarsrood, nazomer, vlinders
Bodembedekkers	Alchemilla mollis		Geel, mei-juni, vlinders, bijen
	Gelium peltatum		Wit, voorjaar, goed uitloeiend, insecten
	Viburnum odorata		Blaauw, voorjaar, insecten
Vulplanten	Echinacea purpurea		Roze, zomer, vlinders
	Alyssum filifolium		Onder de Cornus
Klimplant pergola	Lonicera periclymenum		Geelwit, zomer, geurend, insecten
4 Vlechtheq			
Sortiment	Acer composte		Insecten, vogels, vlinders, zoogdieren
	Carpinus betulus		
	Cornus sibirica		
	Corylus avellana		
	Crataegus monogyna		
	Ilex aquifolium		
	Prunus spinosa		
	Rosa rubiginosa		
	Rosa rugosa		
Staken van kastanjehout om de 50 cm in de grond steek. Boven in de heg strengen van wilgentenen tussen de staken doorlechten.			
5 Sloottalud			
Solitaire bomen	Saxa alba		Past mooi in het landschap
Solitaire	Eupatorium cannabinum	Hoog	Roodbruin
	Anagallis grisea	Hoog	Wit, voorjaar
	Euphorbia polastris	100	Groengeel
Vullende planten	Antennaria diaphora	60	Roze aren
	Juncus tenuis	50	Wit, voorjaar
	Carex muskingumensis		Grasachtig
	Iris longistylis	80	Blaauw, voorjaar-zomer
	Lithospermum	80	Roze, zomer
Bodembedekkers	Artemisia vulgaris	25	Wit, groot blad
	Myosotis palustris	25	Blaauw, voorjaar
	Mimulus luteus	25	Oranjegeel, zomer
Moerasplanten	Lysimachia nummularia		Geel, zomer, kruipend
	Iris pseudocorus	80	Geel, voorjaar
	Butomus umbellatus	80	Roze schermen, voorjaar
	Alisma plantago-aquatica	40	Pluimvormig, roze
	Ranunculus lingua	150	Geel, voorjaar
Boeien	Leucostemum oestrum 'Gravetye Giant'		Wit
6 Moeras onder de roosters			
Bodembedekkers	Galium polastris	25	Geel
	Mimulus luteus	20	Oranjegeel
	Carex flacca		Grasachtig
	Mentha aquatica	20	
	Ranunculus flammula	20	Geel
	Scutellaria galericulata	20	Oranjegeel
	Myosotis palustris	25	Blaauw, voorjaar
	Lysimachia nummularia		Geel, zomer, kruipend
7 Waterplanten in ondiepe zone			
Waterplanten	Typha angustifolia	150	Bruine kolven
	Sagittaria arifolia	80	Pijlvormig blad
	Potamogeton nodosus	60	Lichtblauw
	Najas lutea		Geel, drijvend
	Myosotis palustris	25	Blaauw
	Iris pseudocorus	60	Geel
	Butomus umbellatus	80	Roze bloemscherm
	Acorus calamus 'Variegatus'	60	Bonte vorm

oordeel van de jury

Een rustig ontwerp met een heldere, ruimtelijke indeling. Vindingrijk is het doortrekken van de pergola over het plaatsje bij de schuur en langs het terras. Gedurfd is het om de sloot de tuin in te leiden. De toegepaste materialen zijn ecologisch duurzaam. Ook de linker- en rechteroever waar de Veermankisten met waterplanten een lage instap naar het water vormen voor amfibieën wordt positief beoordeeld. Bovendien staan de woekeraars aan de slootkant op deze manier geïsoleerd van elkaar. De plantcombinatie is goed, veel inheemse soorten zijn toegepast en de gebruikte niet-inheemse soorten zijn goed voor de dieren. Minder is de jury te spreken over het terras. De maatvoering is weliswaar realistisch maar het is een kale plek. De relatie met de omgeving ontbreekt en het zicht vanuit de woning op het terras is leeg. Beter was het als ook op het terras wat meer planten (in potten) toegepast waren.